

Dati biografici

Massimo Romani è nato a Novara il 27 giugno 1968. Vive e lavora a Novara.

Ha conseguito nel 1987 il diploma di Maturità artistica presso il Liceo Artistico Statale di Novara e nel 1991 si diploma in Pittura all'Accademia di Belle Arti di Brera a Milano sotto la guida di Luciano Fabro. Attualmente è docente di Tecniche Pittoriche presso l'Accademia di Belle Arti di Novara.

Esponde in tutta Italia e all'estero sia in spazi privati che pubblici dal 1986.

È presidente dell'Associazione Artislade di Novara che si occupa di eventi benefici a favore di malati oncologici e persone disagiate.

È stato insignito delle Onorificenze di Cavaliere dell'Ordine al Merito della Repubblica Italiana nel 2007 e nel 2011 di quella di Ufficiale.

Sue opere si trovano in alcune collezioni pubbliche come all'Archivio di Stato di Novara, al Museo d'Arte Contemporanea di Monteciccardo (PU), Biblioteca Civica di Vigevano (PV), Pinacoteca Comunale di Villa Soranzo, Varallo Pombia (NO), Galleria d'Arte Moderna di Silistra (Bulgaria).



In volo 2, 2014, olio su tela, cm 40 x 30

ARTEPARCHI in RETE
19 aprile - 25 ottobre 2015
In occasione di EXPO MILANO 2015

Organizzato da



Partner del progetto ARTEPARCHI in RETE

Con il patrocinio di



Comune di Cameri



Associazione Turistica
Pro Loco Cameri

Circolo Culturale "G. Matteotti"
Via Mazzucchelli, 75 Cameri
Tel. 338.6174074

Orari:

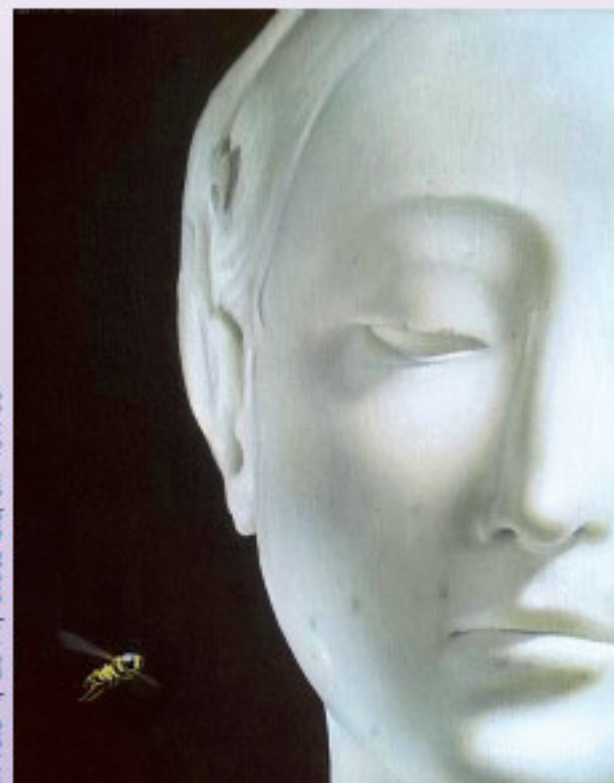
10 ottobre 2015, inaugurazione e visita 17.30
dall'11 ottobre tutti i giorni 8.00/22.00
chiuso il giovedì e la domenica 12.30/15.00

Per stimolare il dibattito e il confronto
martedì 20 ottobre alle ore 20,45
Incontro con **il Viaggiatore**.
Proiezione di diapositive di Ermanno Milani,
commentate dall'autore **"Volti ed espressioni dal mondo"**

Circolo Culturale "G. Matteotti" - Circolo Culturale "A. Colli"



SUBLIMIS
OPERE DI MASSIMO ROMANI



In volo 4, 2014, olio su tela, cm 40 x 30

CAMERI
Sala Riunioni Circolo "G. Matteotti"

10 - 30 ottobre 2015

ARTEPARCHI IN RETE

L'esposizione dedicata alle opere di Massimo Romani chiude la rassegna estiva di Arte contemporanea organizzata quest'anno negli spazi del Circolo "G. Matteotti", associazione che ha aderito al progetto ARTEPARCHI IN RETE messo a punto dall'Ente di Gestione delle Aree protette del Ticino e del Lago Maggiore in occasione di EXPO 2015.

I NUOVI VOLTI DI DONNA DI MASSIMO ROMANI.

Dall'imperfezione reale alla perfezione dell'arte.

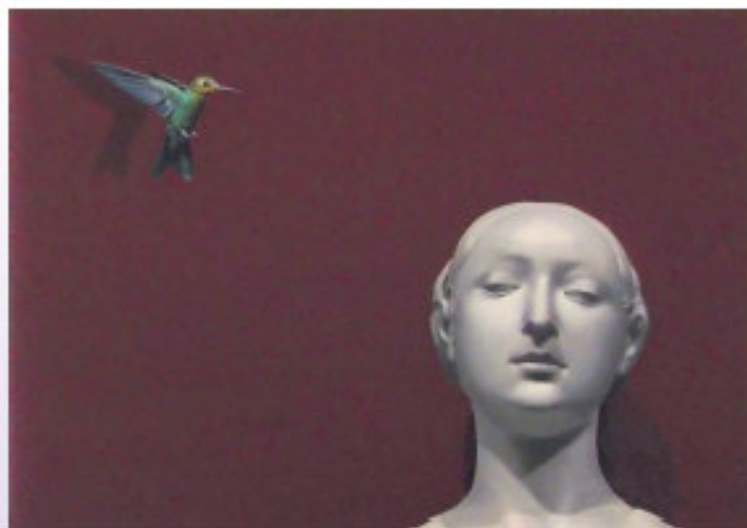
Tagli inusuali e insospettati per questi nuovi volti femminili che Massimo Romani ruba alle statue classiche, scolpite nel bianco marmo carrarese.

Sono volti che simboleggiano quella bellezza ferma, serena e un po' malinconica ancora in grado di essere considerata modello di perfezione formale, da isolare contro sfondi neutri, omogenei, che possano far notare tutte le sfumature che il dolce chiaroscuro imprime ai volumi.

Modelli, appunto, che segnano un passaggio concettuale nel percorso di questo artista per il quale i volti delle donne reali, dalla forma irregolare illuminati da occhi profondi e da sguardi indagatori, sono stati soggetti amati e fermati sulla tela con una pittura precisa e intensa.

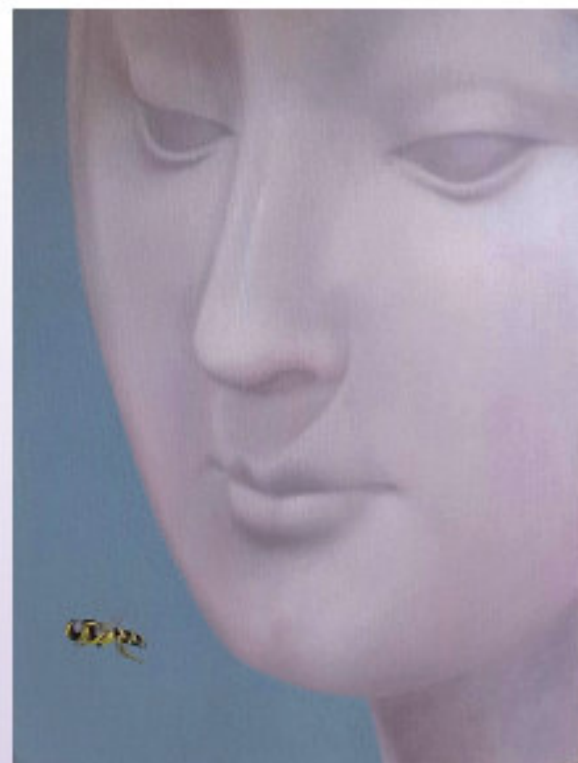
Negli spazi immobili e fuori dal tempo in cui si trovano questi volti dipinti da Massimo Romani cerca, di insinuarsi la vita, con ironia e in modo quasi impercettibile. La loro sublime bellezza è turbata da quei voli, alcuni portatori di dolore e annunciati da battiti d'ali, di api, vespe o colibrì; è disturbata da quel frammento di paesaggio che, apparendo oltre la finestra, documenta lo scorrere di un tempo da cui sono esclusi. Volti sublimi, immobili, perfetti presto contaminati dalla vita.

Emiliana Mongiat
ottobre 2015



In volo, 2014, olio su tela, cm 60 x 80

In volo 5, 2014, olio su tela, cm 40 x 30



In volo 3, 2014, olio su tela, cm 40 x 30

Dentro-fuori, 2014, olio su tela, cm 30 x 40

